



Автономная некоммерческая организация дополнительного профессионального образования  
**«Санкт-Петербургский институт раннего вмешательства»**

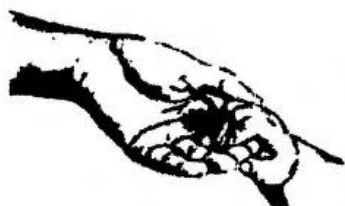
191014 РОССИЯ, Санкт-Петербург, ул. Чехова, 5 лит. Д Тел/факс: (812)272 90 30  
[www.eil.ru](http://www.eil.ru), e-mail: [info@eil.ru](mailto:info@eil.ru)

Автономная некоммерческая организация дополнительного профессионального образования «Санкт-Петербургский Институт раннего вмешательства» совместно с Федеральным государственным бюджетным учреждением «Федеральный научный центр реабилитации инвалидов имени Г.А. Альбрехта» Министерства труда и социальной защиты Российской Федерации организует 06-08 ноября 2019 года II Международную научно-практическую конференцию «Ранняя помощь детям и их семьям: траектория профессионального роста», посвященную обсуждению вопросов профессиональной подготовки специалистов системы ранней помощи и современных подходов к оказанию услуг ранней помощи детям с ограничениями жизнедеятельности / риском возникновения ограничения жизнедеятельности и их семьям.

Целевая аудитория конференции: руководители и специалисты органов государственной власти и учреждений в области организации и оказания ранней помощи детям, социальной защиты населения, реабилитационных, образовательных и медицинских организаций, научные работники и представители общественных и профессиональных организаций, занимающиеся вопросами ранней помощи.

Кроме этого, в рамках конференции 6 ноября состоится **Межрегиональный круглый стол** по теме: *Развитие ранней помощи: достижения, трудности.*

Приглашаем Вас принять участие в Конференции, а также просим оказать поддержку мероприятия и делегировать Вашего представителя, ответственного за вопросы организации ранней помощи в подведомственных учреждениях, которые проводят программы ранней помощи для семей с детьми, для участия в Конференции и Круглом столе.



II МЕЖДУНАРОДНАЯ НАУЧНО-ПРАКТИЧЕСКАЯ КОНФЕРЕНЦИЯ

**РАННЯЯ ПОМОЩЬ ДЕТЯМ И ИХ СЕМЬЯМ:  
ТРАЕКТОРИЯ ПРОФЕССИОНАЛЬНОГО РОСТА**

6-8 ноября 2019

Санкт-Петербург

**ПРОГРАММА КОНФЕРЕНЦИИ**

<b>6 НОЯБРЯ</b>	<b>ОРГАНИЗАЦИОННЫЕ АСПЕКТЫ РАННЕЙ ПОМОЩИ</b>
09.00-10.00	Регистрация участников
10.00-10.30	Торжественное открытие конференции Приветственные слова: Лекарев Г.Г. заместитель Министра труда и социальной защиты Российской Федерации Афонина К.П., заместитель директора Департамента по делам инвалидов Минтруда РФ Пономаренко Г.Н., генеральный директор ФГБУ «Федеральный научный центр реабилитации инвалидов им Г.А. Альбрехта» Министерства труда и социальной защиты Российской Федерации Владимирова О.Н., директор Института реабилитации и абилитации инвалидов ФГБУ «Федеральный научный центр реабилитации инвалидов им Г.А. Альбрехта» Министерства труда и социальной защиты Российской Федерации Ева Сунджвист, генеральный консул Швеции Биргитта Йотберг, председатель шведской Ассоциации поддержки Института раннего вмешательства
10.30-11.00	Афонина К. П. «О развитии ранней помощи в РФ»
11.00-11.30	Ключко Е. Ю. «Ранняя помощь и ее значимость: точка зрения родителей детей-инвалидов»
11.30-12.00	Колосова Г. В. Первый заместитель председателя Комитета по социальной политике Санкт-Петербурга «Развитие ранней помощи в Санкт-Петербурге: петербургская модель»
12.00-12.30	Самарина Л. В. Ермолаева Е. Е. «Современные направления развития раннего вмешательства»
12.30-13.00	Старобина Е.М. «Вопросы статического наблюдения за состоянием системы ранней помощи в субъектах Российской Федерации»
13.00-14.00	перерыв
14.00-14.40	Нур ван Бокк «Европейская ассоциация раннего вмешательства: европейские тенденции в оказании помощи семьям с детьми», Нидерланды
14.40-15.10	Мухамедрахимов Р. Ж. «Научная обоснованность раннего вмешательства»
15.10 -15.30	перерыв
15.30-16.00	Шошмин А. В. «Влияние биопсихосоциальной модели функционирования и ограничения жизнедеятельности на систему ранней помощи детям и их семьям»
16.00-16.30	Родина А.В., Иванова В.А. «Комплексный подход в реабилитации детей раннего возраста»
16.30-17.00	Лорер В. В. «Мониторинг развития региональных систем ранней помощи» Параллельная программа
15.30-17.00	Межрегиональный круглый стол по вопросам развития ранней помощи: достижения, трудности. Модератор Ключко Е. Ю.

12.00-13.00	Инна Хейкуранен «Опыт работы со средствами альтернативной и дополнительной коммуникацией для детей раннего возраста в Финляндии»
	Параллельная программа
10.00-12.30	Круглый стол «Технологии электронного здравоохранения в ранней помощи детям и их семьям» модератор Шошмин А.В.
13.00-14.00	перерыв
14.00-15.00	Сессилия Венберг «Использование компьютерных средств в раннем вмешательстве, опыт Швеции»
15.00-15.30	Перерыв
15.30-16.30	Анника Мелин «Средства альтернативной и дополнительной коммуникации в ранней помощи: опыт Швеции»
16.30-17.00	Ли А.С. «Современные подходы к оказанию услуг ранней помощи сельским детям биологического и социального риска и их труднодостижимым семьям в Кыргызской Республике»

8 НОЯБРЯ	<b>ПРИКЛАДНЫЕ АСПЕКТЫ РАННЕЙ ПОМОЩИ</b>
10.00-12.00	Параллельный мастер-класс Анника Мелин (Швеция) «Работа с жестовым языком»
10.00-12.00	Параллельный мастер-класс Сессилия Венберг «Компьютерные технологии в работе с детьми раннего возраста» (Швеция)
10.00-12.00	Параллельный мастер-класс Самарина А.А. «Сенсорная интеграция в ранней помощи»
12.00-13.00	Перерыв
13.30-14.00	Самарина Л. В. Ермолаева Е.Е. «Развитие системы ранней помощи: трудности и перспективы»
14.00-14.30	Клочкова Е.В., Лучникова А.П. "Программа "Уверенное начало": от замысла до реальности"
14.30 -15.00	Катышева А. А. «Опыт содействия развитию мобильности у недоношенных детей и детей раннего возраста с ТМНР в формате домашних визитов»
15.00 – 15.30	перерыв
15.30-16.00	Дубровина А.С. «Эрготерапевтический подход в реабилитации детей с врожденным генетическим заболеванием буллезный эпидермолиз»
16.00-16.30	Гарбарук Е. С. Балобанова В. П. «Диагностика и построения программы ранней помощи для детей с ТМНР и нарушениями слуха»
16.30-17.00	Закрытие конференции

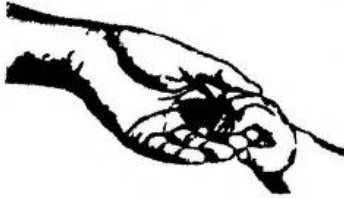


**ФОНД  
ПРЕЗИДЕНТСКИХ  
ГРАНТОВ**





ФОНД  
ПРЕЗИДЕНТСКИХ  
ГРАНТОВ



II МЕЖДУНАРОДНАЯ НАУЧНО-ПРАКТИЧЕСКАЯ КОНФЕРЕНЦИЯ

**РАННЯЯ ПОМОЩЬ ДЕТЯМ И ИХ СЕМЬЯМ:  
ТРАЕКТОРИЯ ПРОФЕССИОНАЛЬНОГО РОСТА**

6-8 ноября 2019

Санкт-Петербург

**Уважаемые коллеги!**

Приглашаем Вас принять участие в работе II Международной научно-практической конференции «Ранняя помощь детям и их семьям: траектория профессионального роста», посвященной обсуждению вопросов профессиональной подготовки специалистов системы ранней помощи и современных подходов к оказанию услуг ранней помощи детям с ограничениями жизнедеятельности / риском возникновения ограничения жизнедеятельности и их семьям.

**ПРИГЛАШАЮТСЯ**

руководители и специалисты органов государственной власти и учреждений в области организации и оказания ранней помощи детям, социальной защиты населения, реабилитационных, образовательных и медицинских организаций, научные работники и представители общественных и профессиональных организаций, занимающиеся вопросами ранней помощи.

**ОСНОВНЫЕ ЦЕЛИ**

- представление современных подходов ранней помощи, в том числе зарубежных;
- представление и обсуждение результатов пилотного проекта по оказанию услуг ранней помощи детям с тяжелыми множественными нарушениями развития;
- обсуждение опыта организации дополнительного профессионального образования специалистов ранней помощи в дистанционной форме;
- обсуждение опыта организации системы ранней помощи в субъектах Российской Федерации.

психологическая помощь родителям. Важным является и место оказания помощи, как правило это домашние визиты и специфика их проведения.

Конференция будет проводиться в формате лекций, докладов и дискуссий.

## **ОРГАНИЗАТОРЫ**

ФГБУ «Федеральный научный центр реабилитации инвалидов им Г.А. Альбрехта»  
Министерства труда и социальной защиты Российской Федерации.

АНО ДПО «Санкт-Петербургский Институт раннего вмешательства» совместно с  
Фондом президентских грантов.

## **ПРИ ПОДДЕРЖКЕ**

Фонда Президентских грантов

Генерального консульства Швеции

Благотворительного фонда Абсолют-Помощь

## **МЕСТО ПРОВЕДЕНИЯ**

Санкт-Петербург, Бестужевская ул. Д. 50, Конференц-зал

ФГБУ ФНЦРИ им. Г.А. Альбрехта Минтруда России

## **ДАТА И ВРЕМЯ**

6-8 ноября 2019 года с 10.00 до 18.00. Начало регистрации в 9.00

## **ПРОГРАММА**

будет размещена на сайтах ФГБУ «Федеральный научный центра реабилитации  
инвалидов им Г.А. Альбрехта» Минтруда России ([www.center-albreht.ru](http://www.center-albreht.ru)) и АНО ДПО  
«Санкт-Петербургский Институт раннего вмешательства» ([www.eii.ru](http://www.eii.ru)).

## **СБОРНИК СТАТЕЙ**

Материалы II международной научно-практической конференции «Ранняя помощь  
детям и их семьям: траектория профессионального роста» будут изданы в виде  
сборника статей. Убедительная просьба – заблаговременно подавайте Ваши  
материалы. Статьи, полученные позднее указанной даты, рассматриваться не будут.  
Статьи необходимо высылать на электронный адрес [educ@eii.ru](mailto:educ@eii.ru) до 10.10.2019 г.

## **РЕГИСТРАЦИЯ**

Регистрация участников конференции осуществляется бесплатно на сайте:  
<http://eii.ru/>

## **КОНТАКТНАЯ ИНФОРМАЦИЯ**

Электронная почта: [conf@center-albreht.ru](mailto:conf@center-albreht.ru)

Телефоны: +7 (812) 272-90-30, +7(812)44-88-778



## ПРАВИЛА ОФОРМЛЕНИЯ СТАТЕЙ ДЛЯ ПУБЛИКАЦИИ

- Объем статьи от 4 до 8 страниц, включая список литературы. Формат А4. Шрифт 14 Times New Roman, интервал – 1,5. Поля: 2 см. со всех сторон.
  - В соответствии с Регламентом РИНЦ статьи должны иметь УДК (найти на сайте: <http://teacode.com/online/udc/>); на русском и английском языках: название, Фамилия Имя Отчество, название организации, город - для каждого автора (если все авторы работают в одной организации, можно не указывать место работы каждого автора отдельно), ключевые слова и аннотацию.
  - Текст должен быть структурирован (разделы: актуальность, цели, методы, результаты, выводы, список литературы) и тщательно выверен.
  - Ссылки на литературу должны быть приведены в квадратных скобках цифрами по порядку встречаемости, например, [1]. Список литературы следует оформить в соответствии с ГОСТ 7.0.5-2008 (<http://library.econ.spbu.ru/files/gost1.pdf>).
  - В список литературы включаются все источники литературы, цитируемые в тексте статьи. Не допускается включать в списки литературы тезисы докладов на симпозиумах, если их тексты недоступны в открытом доступе в Интернете. Нормативные документы (ГОСТы, инструкции, приказы) приводятся в примечаниях или в скобках после их упоминания в тексте статьи. Диссертации и авторефераты диссертаций, которые являются неопубликованными документами, следует заменять статьями автора по теме диссертации. При ссылке на электронные ресурсы надо давать точный адрес страницы в Интернете. Библиографические ссылки в тексте должны даваться цифрами в квадратных скобках в соответствии со списком литературы в конце статьи.
  - Количество литературных источников в списке не должно превышать 12 наименований. Они должны располагаться в алфавитном порядке, сначала – отечественные, затем – зарубежные. Ссылки на литературу должны быть приведены в квадратных скобках цифрами по порядку встречаемости, например, [1]. Список литературы следует оформить в соответствии с ГОСТ 7.0.5-2008 (<http://library.econ.spbu.ru/files/gost1.pdf>).
- Статьи будут проходить рецензирование экспертами. Редакционная коллегия будет отбирать присланные материалы для включения их в сборник. Редакция оставляет за собой право отказывать в публикации без объяснения причин. Все статьи, не соответствующие правилам оформления, будут отклонены. В случае положительного решения присланный материал будет опубликован в сборнике. Публикация статей осуществляется бесплатно.